

HITACHI

Reliable solutions

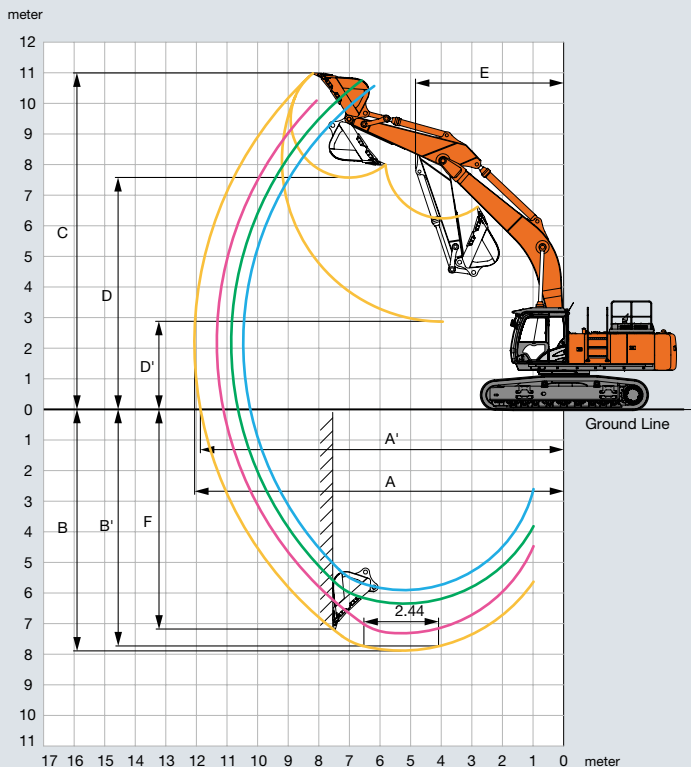
آرین ماشین
ARIAN MACHINERY

بیل مکانیکی چرخ زنجیری
مدل: ZX470LC-5G
توان مجاز موتور: 235 kW (315 HP)
وزن عملیاتی: 45700 kg
باکت در حالت پر بر اساس ISO: 2.5 m³



ZAXIS470LC

محدوده کاری



Arm length

2.9 m

A Max. digging reach	11 400
A' Max. digging reach (on ground)	11 220
B Max. digging depth	7 360
B' Max. digging depth (2.5 m level)	7 160
C Max. cutting height	10 170
D Max. dumping height	6 910
D' Min. dumping height	3 330
E Min. swing radius	5 020
F Max. vertical wall digging depth	4 780

Excluding track shoe lug

نیروی حفاری باکت و بازو

7 m H-boom / 2.9 m arm

(29130 kgf) 285 kN ISO نیروی حفاری باکت بر اساس

(26240 kgf) 257 kN ISO نیروی حفاری بازو بر اساس

اوزان و فشار زمینی

ZX470LC-5G

مجهز به بوم 7 H متر، بازو 2.9 متر و باکت 2.5 متر مکعب

فشار	وزن	عرض کفشک	نوع کفشک
79kPa	46800kg	۶۰۰ میلیمتر	Triple grouser

ظرفیت ها

مخزن سوخت ۷۰۵ لیتر

مایع خنک کننده موتور ۶۱ لیتر

روغن موتور ۵۵ لیتر

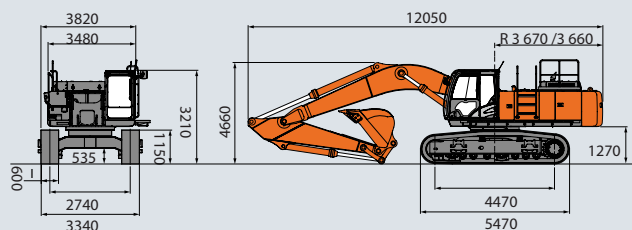
تجهیزات گردان (هر طرف) ۶/۵ لیتر

تجهیزات حرکت (هر طرف) ۱۱ لیتر

سیستم هیدرولیک ۵۱۰ لیتر

مخزن روغن هیدرولیک ۳۱۰ لیتر

ابعاد



اندازه ها به میلیمتر

آدرس

تهران کیلومتر ۹ جاده مخصوص کرج خیابان نخ زرین پلاک ۲۱

تلفن: ۰۲۱-۴۴۵۶۰۶۲۲ فکس: ۰۲۱-۴۴۵۶۹۲۶۹

www.arian-machinery.com

موتور

Isuzu AA-6WG1TQA مدل

نوع چهار زمانه، آب خنک، پاشش مستقیم

تنفس توربو شارژ

قدرت مجاز 1800(rpm) در (315 HP) 235 kW

تعداد سیلندر 6

حجم موتور 15.681 L

سیستم هیدرولیک

هیدرو پمپ ها

پمپ اصلی ۲ عدد پمپ پیستونی محوری با جابجایی متغیر

بیشترین جریان روغن 2x360(L/min)

پمپ پایلوت ۱ عدد پمپ دنده ای

بیشترین جریان روغن 30(L/min)

هیدرو موتورها

حرکت ۲ عدد موتور پیستونی مجهز به ترمز پارک

گردان ۲ عدد موتور پیستونی

تنظیمات شیر اطمینان

مدار تجهیزات کاری (325kgf/cm²) 31.9 MPa

مدار گردان (290kgf/cm²) 28.4 MPa

مدار حرکت (360kgf/cm²) 35.3 MPa

مدار پایلوت (40kgf/cm²) 3.9 MPa

افزایش قدرت (360kgf/cm²) 35.3 MPa

سازه فوقانی

سرعت گردش 9(rpm)

سازه تحتانی

سرعت حرکت زیاد: 0 تا 5.1 km/h; کم: 0 تا 3.8 km/h

حداکثر نیروی کشش (33600 kgf) 329 kN

قابلیت حرکت در شیب ۷۰% (۳۵ درجه) به صورت پیوسته